

2017年3月31日

報道関係各位

三菱地所株式会社

マルチテナント型物流施設「ロジクロス厚木」竣工

株式会社三鷹倉庫と全棟賃貸借契約を締結し、満室竣工

三菱地所株式会社は、神奈川県厚木市上落合において開発を進めていた、地上4階建て延床面積29,900㎡のマルチテナント型物流施設「ロジクロス厚木」が2017年3月23日に竣工し、本日3月31日に竣工式を執り行いましたのでお知らせします。

本計画地は、厚木市を中心に、都心部消費地への配送をはじめ、圏央道・東名高速道路・国道129号線へのアクセスが良好であることから、首都圏広域、並びに関西・東海地方への配送も可能とする物流拠点となる立地です。加えて、新東名高速道路の開通（2018年度予定）により、さらに利便性が高まっていくことが期待されます。

また、小田急小田原線「愛甲石田」駅から徒歩圏内であり、路線バスの運行があることから通勤において良好な環境です。施設計画においては、ドライバー用喫煙室及びトイレ等の実用性の高いアメニティの充実を図り、各階の専有部内に休憩室や喫煙室、給湯室を設ける等施設で働く方々に配慮した職場環境の整備につとめており、テナント様の雇用確保に寄与する計画といたしました。

上記の立地や施設計画が評価され、関西・首都圏エリアを中心に倉庫業などを営む株式会社三鷹倉庫と全棟賃貸借契約を締結いたしました。同社は物流のトータルサポート企業として、本来の倉庫業務からコンサルタントサービス迄提供し、本物件においてもマルチテナント型物流施設として賃貸営業を引き続き行っており、現在多くの引き合いを頂いております。

三菱地所は、お客様の物流オペレーション効率化・ビジネス拡大をサポートすべく、総合不動産デベロッパーとして今まで培ってきたノウハウ・ネットワークを活かしながら、今後も年間2~4件の開発用地取得を目指すとともに、積極的に高機能な物流施設の開発に取り組み、国内物流網の更なる発展・効率性の向上をかなえ、優良な社会インフラの向上に貢献してまいります。



ロジクロス厚木 外観

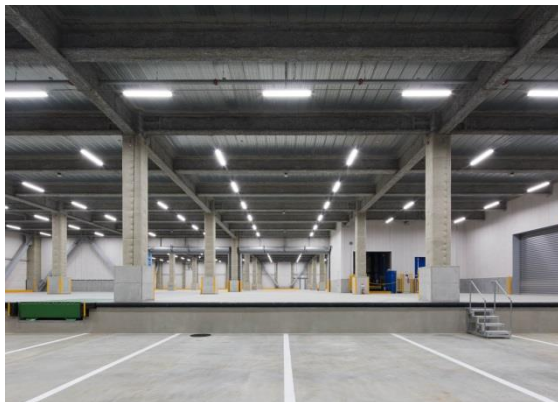
●株式会社三鷹倉庫からのコメント

「当社は今年、創業より54期を迎えます。一昨年より倉庫賃貸事業の拡大を目指し社内体制を創って参りました。当社にとってロジクロス厚木は2案件目となります。今後はロジクロス厚木の立地優位性を最大限に活かし、当社の関東エリアの重要な経営基盤として大切に育てていきたいと考えております。」

●ロジクロス厚木の特徴

1. 圏央道・東名高速道路・国道 129 号線へのアクセスが良好であり、都心部消費地への配送をはじめ、首都圏広域、首都圏と関西・東海地方を繋ぐ配送拠点として優れた物流適地。
2. 周辺環境は、工場・倉庫等が集積するエリアであり、24 時間の運営が可能。
3. 小田急小田原線「愛甲石田」駅から徒歩約 20 分、及び路線バスの運行があり、周辺に住宅地を抱えていることから雇用確保の面においても良好な環境。
4. 1 階に大型トラックが着車可能なトラックバースを 2 方面（L 字型）に設置。
5. 貸付区画は最大 3 区画まで分割対応可能とし、約 9,300 m²（約 2,810 坪）から貸付可能。
6. 床荷重 1.5t/m²、梁下天井有効高 5.5m 以上、柱スパン 10m 以上、全館 LED 対応、と最新の物流施設が備える汎用性の高い仕様。
7. 各区画に荷物用エレベーター（積載荷重 3.5t）、カゴ車・パレット兼用垂直搬送機（積載荷重 1.5t）を各 1~2 基ずつ設置し、効率的な物流オペレーションをサポート。
8. 施設で働く方々の職場環境を配慮し、各倉庫区画に対してそれぞれ喫煙室・休憩室・給湯室を設置。庫内従業員だけではなく、トラックドライバーにも配慮し、専用のトイレ・喫煙室も設置。
9. 非常用発電機、緊急用備蓄倉庫を設置し、緊急時におけるテナントの BCP をサポート。施設で働く方々に安心して働いていただける環境づくりを実践。
10. 当社が再開発を進めている丸の内エリアのオフィスビル（JX ビル／閉館済み）にて使用していた OA フロアパネルを本計画の事務所に再利用し、環境に配慮。
11. 職場環境に配慮した施設計画や環境配慮、BCP 対策などの点が評価され、株式会社日本政策投資銀行による「DBJ Green Building 認証制度」で「極めて優れた『環境・社会への配慮』がなされたビル」として本認証を取得。

●物件画像



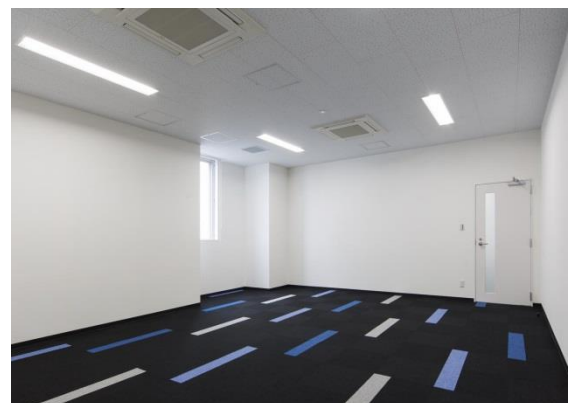
バース・倉庫



エントランスホール



手洗い



休憩室

●計画概要

所在地	神奈川県厚木市上落合柳添 231 番 1 (地番)
アクセス	国道 129 号線まで約 1.0km、 小田原厚木道路「厚木西」IC まで約 0.9km、 東名高速道路「厚木」IC まで約 2.5km、 小田急小田原線「愛甲石田」駅から徒歩約 20 分
敷地面積	14,782 m ² (4,472 坪)
延床面積	約 29,900 m ² (約 9,045 坪)
構造	柱・梁 S 造、地上 4 階建
設計・施工	株式会社鴻池組
設計監理監修	株式会社三菱地所設計
用途	マルチテナント型物流施設 *複数テナントによる分割利用が可能
着工	2016 年 5 月 6 日
竣工	2017 年 3 月 23 日

●周辺地図

